

SWE 18UF

MINIESCAVATORE



SUNWARD INTELLIGENT EQUIPMENT CO.,LTD.

Add: Sunward Intelligent Industrial Park, Xingsha, Changsha, 410100, China.

Tel: (0086-731) 83572 828 E-mail: international@sunward.com.cn

Web: www.sunward.com.cn

SUNWARD EUROPE HEAVY INDUSTRY N.V

Add:Nijverheidsark 3,3580

Beringen,Belgium

Tel:(0032-011)434666

E_mail:eu@sunward.cc

Please read the manual book and maintenance book before operation, changes are periodically added to the information, and Sunward may change the products or services described in this book at any time without announcement. All rights of this manual book reserve to Sunward. SUNWARD Internal Use Only

Potenza motore 13,4 kW
Peso macchina 1880 kg



Completamente Girosagoma

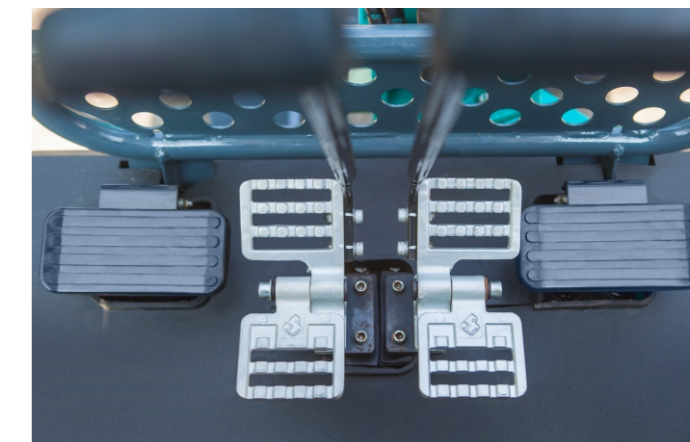
Motore Yanmar

Conforme agli ultimi requisiti standard per le emissioni Stage 5 (Europa) e TF4 (North America). Manutenzione facile per i componenti principali e basso rumore e vibrazioni ne fanno il motore più usato per applicazioni compatte



Traslazione servo comandata

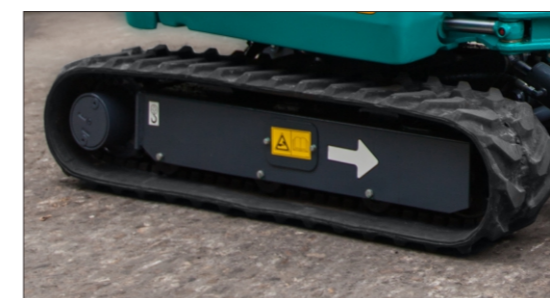
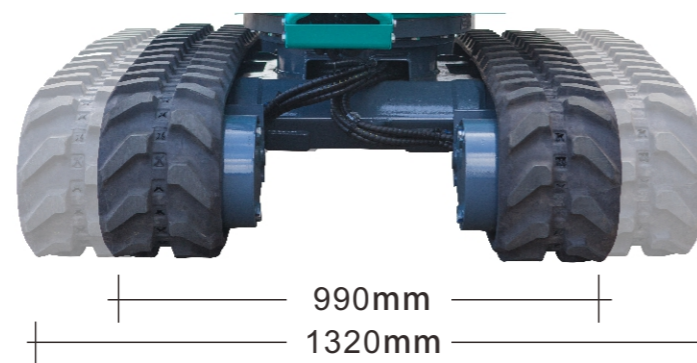
Impianto martello e brandeggio del braccio sono comandati dai pedali laterali. L'ergonomia dei pedali riduce la fatica dell'operatore



Configurazione	Standard	Optional
Tettuccio	●	
Impianto Martello	●	
Impianto ausiliario		●
Impianto attacco rapido		●
Cingolo gomma	●	

Carro allargabile

Con un semplice movimento della leva di comando si varia la larghezza del carro da 990mm per accedere facilmente attraverso la maggior parte delle aperture a 1360mm per migliorare la stabilità



Funzione di Autoregolazione della velocità

Avanzamento forte e affidabile: la grande coppia dei motori di traslazione e la funzione di cambio automatico della velocità consentono di avanzare nelle varie condizioni di lavoro, potendo anche scegliere le due opzioni di cingoli ferro o gomma

Facile da trasportare





Operazioni confortevoli e sicure

Certificazione FOPS e TOPS del tettuccio per proteggere l'operatore dalla caduta degli oggetti e dal ribaltamento. La struttura a due montanti è più facile da montare e smontare rispetto a quella a quattro montanti. Il sedile operatore è del tipo ammortizzato



Monitor innovato



La strumentazione LED di alta fascia non solo mostra la data, le ore di lavoro, il livello dell'olio e la temperatura dell'acqua, ma integra anche le funzioni di azionamento marcia lenta/veloce, l'interruttore delle luci di lavoro e mostra alcune anomalie presenti.

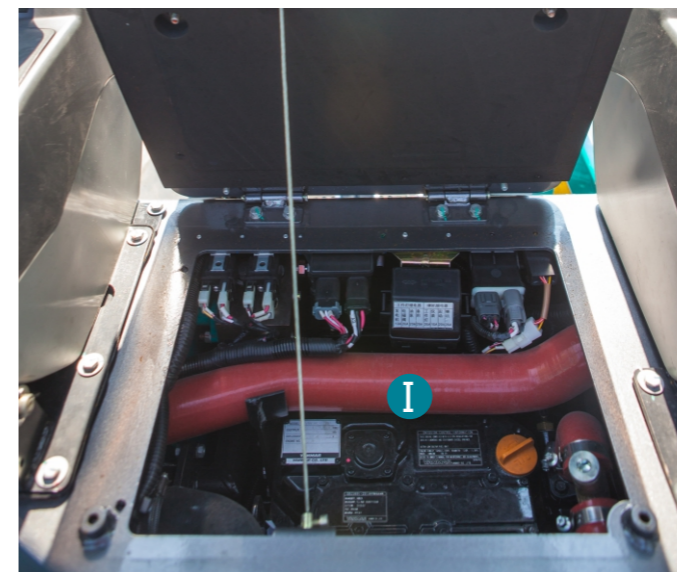
■ Elenco delle funzioni mostrate

- Temperatura del refrigerante
- Allarme di surriscaldamento
- Altre indicazioni sul motore
- Allarme di pressione olio
- Luci da lavoro
- Monitor retro illuminato
- Modalità di marcia
- Livello carburante
- Indicatore batteria
- Ore di lavoro
- Data e ora

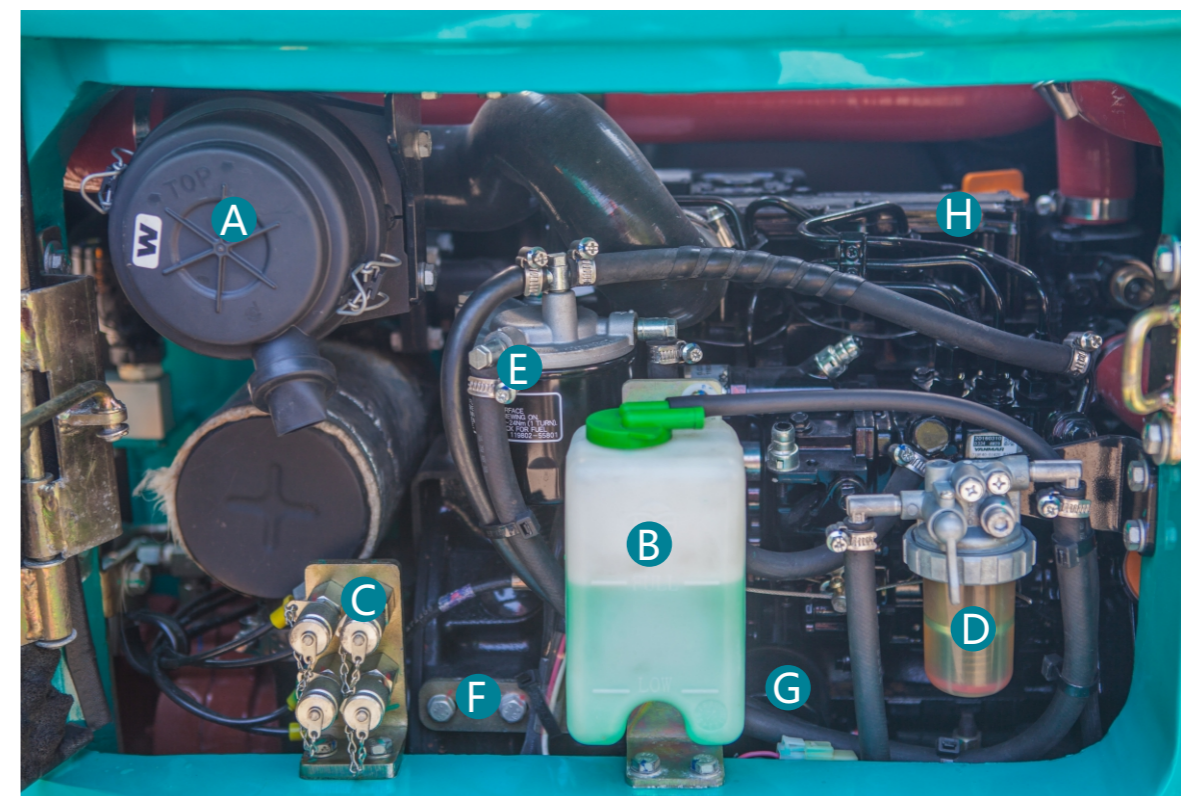


Facile manutenzione e assistenza

I filtri aria, olio motore, separatore, gasolio e la vaschetta di espansione sono facilmente accessibili. L'impianto di lubrificazione centralizzato facilita e semplifica l'ingrassaggio della macchina



- A Filtro aria
- B Vaschetta ausiliaria
- C Punti di rilievo delle pressioni
- D Filtro separatore
- E Filtro gasolio
- F Pompa di alimentazione gasolio
- G Filtro olio
- H Tappo olio motore
- I Porta fusibili



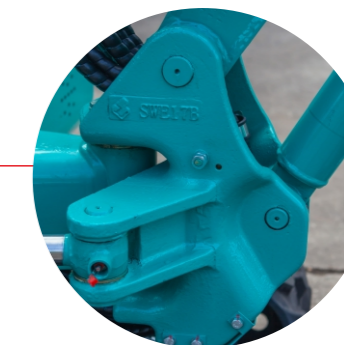


Luci da lavoro a LED

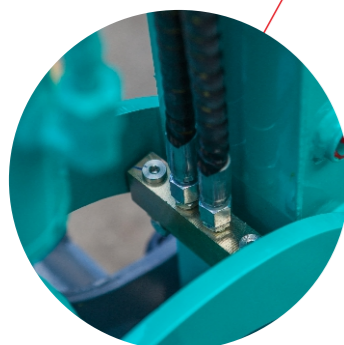


Interruttore di sicurezza per il controllo del pilotaggio

Protezione dei tubi in acciaio



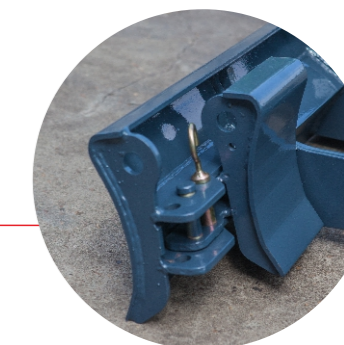
Supporto del braccio in fusione



**Linee idrauliche (Standard)
Linee idrauliche per l'attacco rapido (Opzionale)**



Allargatori della lama pieghevoli



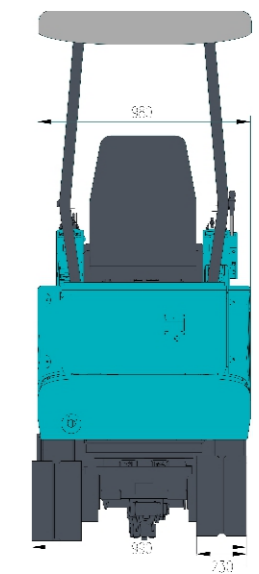
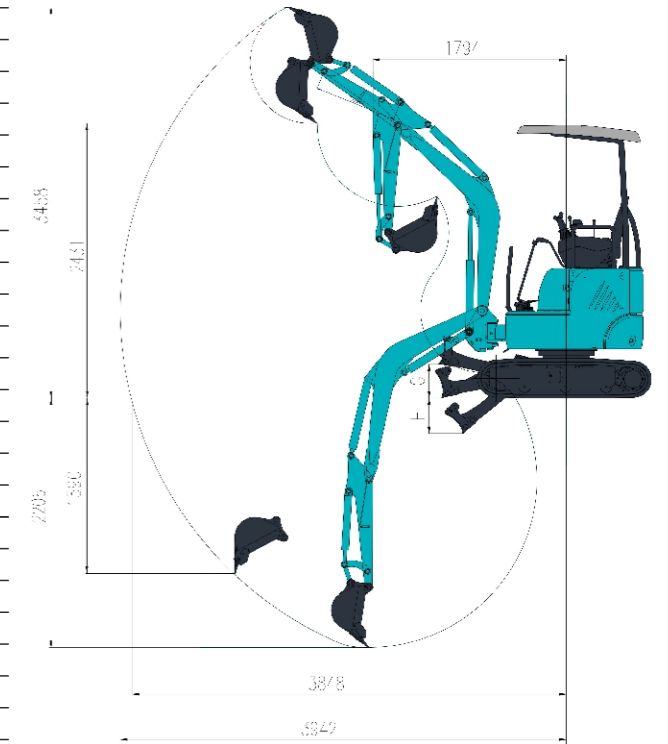
Allestimento

L'allestimento standard e opzionale varia di nazione in nazione.
Per maggiori informazioni, prego contattarci

Motore	Cabina
Olio motore ●	AM/FM radio ●
Filtro gasolio ●	Sedile ammortizzato ●
Filtro separatore ●	Sistema di protezione avviamento motore ●
Filtro aria ●	Cinture di sicurezza ●
radiatore ●	Tettuccio FOPS/TOPS ○
Alternatore ●	Attrezzature lavoro
Vaschetta di espansione ●	benna 260 mm ○
Pompa d alimentazione gasolio elettrica ●	benna 380 mm ●
Silenziatore ●	benna 600 mm ○
Impianto idraulico	benna 1000 mm ○
Joystick servo comandati ●	Impianto martello ●
Freno di stazionamento della rotazione ●	Impianto ausiliario ●
Freno di stazionamento della traslazione ●	Impianto attacco rapido ●
Doppia velocità di traslazione ●	Track
Cambio automatico della velocità di traslazione ●	cingoli ferro 230mm ○
Luci	cingoli gomma 230mm ●
Faro sul braccio ●	
Faro nella torretta ●	

● Standard equipment ○ Optional equipment

SWE18UF Parametri Tecnici			
Tipo di cabina	Tettuccio		
Capacità benna std	m ³	0.04	
Larghezza benna	mm	380	
Peso macchina	kg	1880	
Dimensioni	Lunghezza totale	mm	3582
	Altezza totale	mm	2415
	Larghezza totale	mm	990
	Distanza da terra	mm	160
Motore	Marca	Yanmar	
	Modello	3TNV80F-SSSU	
	Cilindrata	L	1.267
	Potenza netta	kW/rpm	13.4/2200
Diagramma di lavoro	Max altezza di scavo	mm	3458
	Max altezza di scarico	mm	2431
	Max profondità di scavo	mm	2206
	Max profondità di scavo verticale	mm	1590
	Max sbraccio orizzontale	mm	3942
	Angolo di brandeggio braccio (sinistro/destro)	°	71/49
	Min raggio di rotazione anteriore	mm	1794
	Raggio di rotazione posteriore	mm	680
	Max forza di scavo al braccio	kN	11.24
	Max forza di scavo alla benna	kN	22.7
Cingolo	Tipo	Cingolo gomma	
	Larghezza cingolo	mm	230
	Lunghezza cingolo	mm	1538
Carro	Interasse	mm	1210
	Carreggiata	mm	760/1090
	Velocità di marcia (veloce/lenta)	km/h	3.5/2
	Max pendenza superabile	°	30
Velocità di rotazione	rpm	10	
Lama dozer	Larghezza	mm	990/1320
	Altezza	mm	267
	Sollevamento/abbassamento	mm	216/270
Pompe idrauliche	2 pompe a portata variabile (21L/min) + 1 pompa ingranaggi (15L/min) + 1 pompa pilotaggio (5.9L/min)		
Capacità serbatoio gasolio	L	24.6	
Capacità serbatoio olio idraulico	L	18.6	



Capacità di carico

Altezza di sollevamento	Raggio di sollevamento (MAX)		Raggio di sollevamento (3.0m)		Raggio di sollevamento (2.0m)	
	Frontale (kg)	Laterale (kg)	Frontale (kg)	Laterale (kg)	Frontale (kg)	Laterale (kg)
2.5m	220.10*	224.90*	205.80*	215.40*	-	-
2.0m	220.10*	224.90*	220.10*	224.90*	-	-
1.0m	229.70*	234.50*	244.10*	248.90*	368.50*	406.80*
0m	258.40*	258.40*	268.00*	277.60*	449.90*	469.00*
-1.0m	253.60*	253.60*	-	-	368.50*	358.90*

Note:

- 1) Il carico con * è limitato dalla capacità idraulica calcolata secondo la ISO10567. I carichi nominali non devono superare 87% della capacità idraulica
- 2) Il carico senza * è limitato dal carico di ribaltamento e calcolato secondo la ISO10567. I carichi nominali non devono superare 75% del carico di ribaltamento
- 3) Benna, gancio, imbracature e altri accessori di sollevamento non sono inclusi in questa tabella

